



## **ROTEIRO DE ESTUDOS – I ETAPA LETIVA**

### **GEOGRAFIA – 4.º ANO/EF – 2018**

Caro(a) aluno(a),

É tempo de rever os conteúdos estudados na I Etapa e esclarecer suas dúvidas. Com o estudo diário e a realização de exercícios, você poderá avançar nos seus conhecimentos.

Organizamos para você atividades que o(a) ajudarão a se preparar para a Avaliação de Recuperação.

*Bons estudos!*

#### **I- CONTEÚDOS**

##### **O SUJEITO E SEU LUGAR NO MUNDO**

- Município
- Território e diversidade cultural.

##### **CONEXÕES E ESCALAS**

- Relação campo e cidade.

#### **OBSERVAÇÃO**

Para realizar as atividades a seguir, você poderá consultar:

- Livro: *Projeto Presente – Geografia*, de Neuza Sanchez – 4.º Ano/EF (Unidade 2 – capítulos 10 a 12, páginas 62 a 77 / Unidade 3 - Capítulos 13 a 17, páginas 78 a 117);
- Registros e atividades complementares do seu caderno de Geografia.

## II - ATIVIDADES

### ATIVIDADES I

01. De acordo com nossos estudos sobre o município, cidade e campo, faça as atividades.

- a) **ESCREVA** duas diferenças e semelhanças entre as paisagens da cidade e do campo.

CIDADE E CAMPO	
Diferenças	Semelhanças

b) Responda:

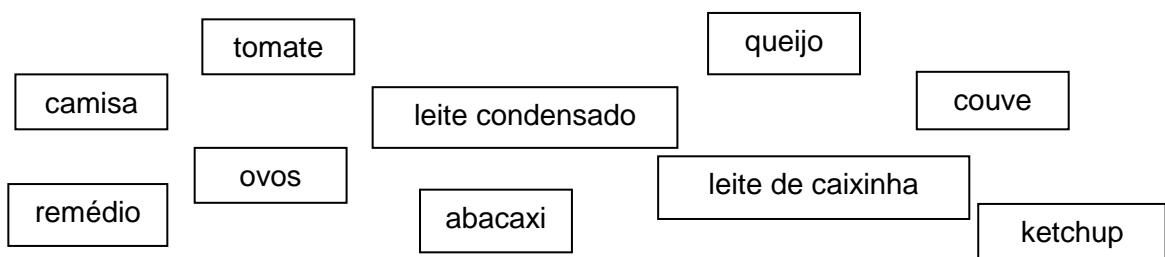
- **CITE** duas transformações que as pessoas podem fazer em uma paisagem.
  - 
  -
- No espaço rural há predominância de ruas asfaltadas, concentração de casas e várias construções?  
**JUSTIFIQUE** sua resposta.

02. Algumas atividades realizadas no campo têm relação com atividades praticadas na cidade e vice-versa.

**PINTE** os elementos de acordo com sua produção.

Amarelo Elementos produzidos no campo

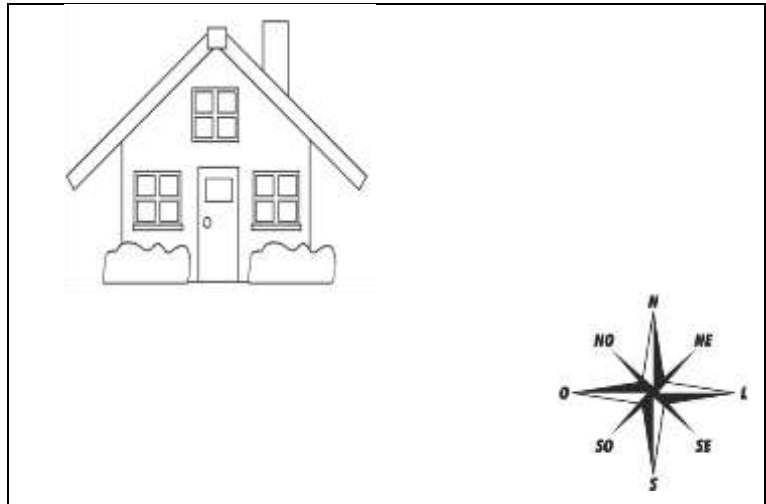
Azul Elementos produzidos na cidade



03. Estamos sempre localizando lugares. Para isso, utilizamos pontos de referência, e com base neles, indicamos as direções.

Tendo a casa como referência, **ILUSTRE**:

- Norte, sol;
- Nordeste, nuvem;
- Leste, borboleta;
- Sudeste, pessoa;
- Sul, escada;
- Sudoeste, árvore;
- Oeste, pássaro;
- Noroeste, avião.



04. **ASSINALE** com um (X) a afirmativa correta sobre cada assunto indicado abaixo:

a) MAPAS

- ( ) Os mapas foram criados após a invenção do papel.
- ( ) No Mapa Terra Brasilis está representada a extração do café.
- ( ) O globo terrestre é uma forma de representação do Planeta Terra.
- ( ) Atualmente, os mapas são elaborados apenas com a utilização de fotos.

b) RECURSOS E INSTRUMENTOS DE ORIENTAÇÃO

- ( ) A bússola é um instrumento de orientação inventado pelos africanos.
- ( ) A orientação pelo sol é sempre possível, mesmo em dias nublados ou chuvosos.
- ( ) As bússolas antigamente, tinham uma base de ouro.
- ( ) O GPS é um instrumento de orientação bastante utilizado atualmente.

## ATIVIDADES II

01. Leia os textos com atenção e faça o que se pede.

### ZONA URBANA

O Instituto Brasileiro de Geografia e Estatística (IBGE) define zona urbana como toda sede de município (cidade) e de distrito (vila).

Algumas características básicas de zona urbana são: edificações contínuas, habitações, meio-fio, calçadas, rede de iluminação, serviços de saúde, educação, saneamento ambiental, lazer, entre outros.

Sendo assim, a população urbana tem mais facilidade de acesso a hospitais, escolas, tratamento de esgoto, água encanada e lazer.

### ZONA RURAL

Zona rural é uma região que não integra o perímetro urbano, ou seja, é uma área do município não classificada como zona urbana ou seja, é o campo.

Ela é de fundamental importância para as nossas vidas, pois nelas são desenvolvidas as atividades como cultivo de vários alimentos (arroz, feijão, frutas, legumes, etc.) e a criação de animais (bois, vacas, porcos, entre outros).

Outra característica da zona rural é o ecoturismo, também chamado de turismo rural. São atividades como essa realizada de forma consciente e ecologicamente correta, que segue os princípios elementares de desenvolvimento sustentável.

DARIN, Áurea. Geografia-4ºano. Curitiba, ed. Positivo, 2014(Adaptação).

a) **ESCREVA**, de acordo como texto, o que significa zona urbana e zona rural.

b) Existe uma interdependência entre o campo e a cidade? **JUSTIFIQUE** sua resposta.

c) **CITE** três características para cada espaço indicado abaixo, de acordo com o texto.

CARACTERÍSTICAS	
ZONA URBANA	ZONA RURAL
•	•
•	•
•	•

02. Leia a tirinha a seguir.

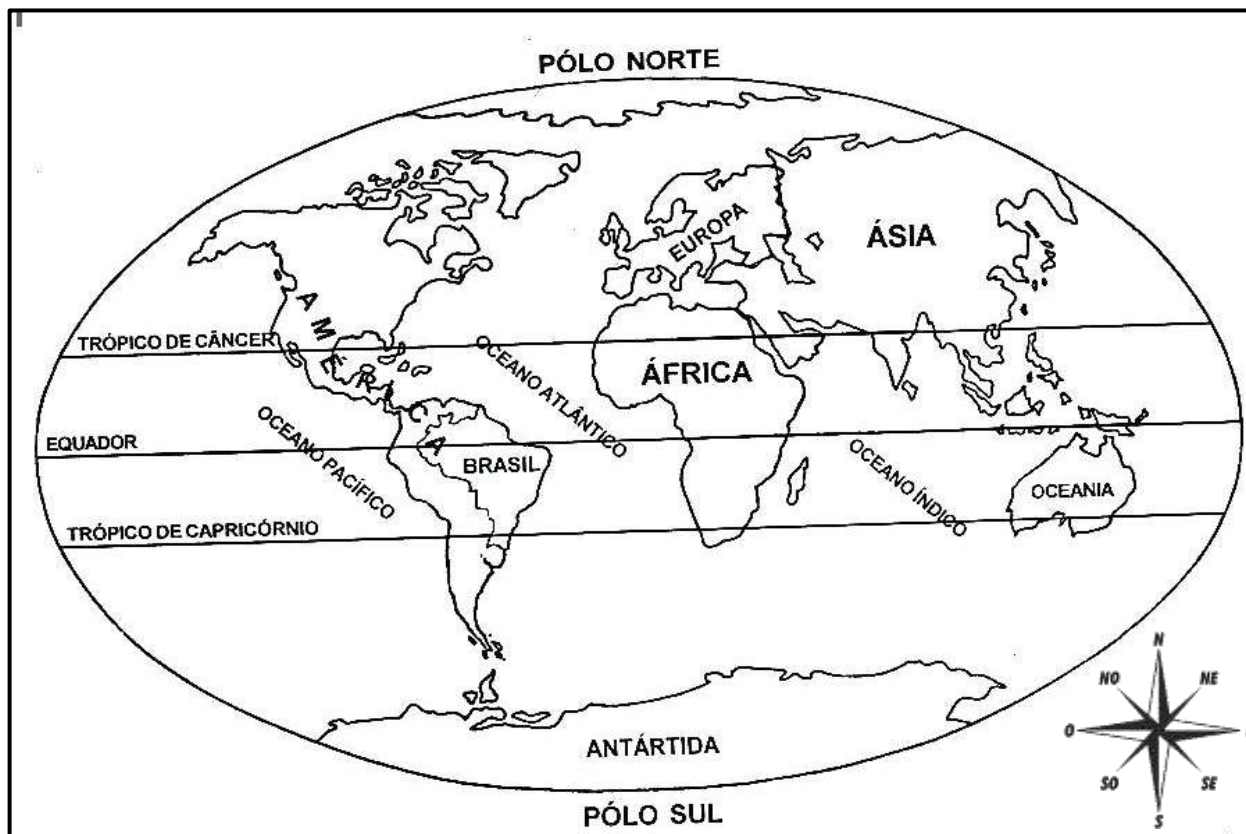


Mapa é a representação de um território numa superfície plana em escala reduzida.

a) **MARQUE** um (X) no quadrinho que nos informa uma importância dos mapas.

b) **CITE** outra utilidade do mapa em nossa vida.

03. Observe o mapa e faça o que se pede:



a) **MARQUE** um (X) nas frases corretas.

De acordo com o mapa podemos afirmar que:

- (    ) o nome do mapa representado é planisfério ou mapa mundi.
- (    ) o oceano que banha as terras brasileiras é o Pacífico.
- (    ) a leste do Oceano Atlântico se localiza o continente africano.
- (    ) o nosso país está localizado no continente americano.

b) Responda.

- Além dos mapas, **CITE** outra maneira que podemos representar o espaço geográfico.

04. Observe o mapa abaixo.



a) **ESCREVA (C)**, para as afirmativas corretas e **(I)** para as incorretas, tendo Belo Horizonte como referência e observando a rosa dos ventos.

- ( ) O município de Sabará está a leste de BH.
- ( ) O município de Nova Lima está na direção Oeste.
- ( ) O município de Betim está na direção Sul.
- ( ) Santa Luzia está na direção Nordeste e Contagem na direção Oeste.

b) **COMPLETE** as lacunas.

- O nome do município onde você vive: \_\_\_\_\_.
- Um município que faz limite com o município onde você vive: \_\_\_\_\_.

05. Observe as fotografias que mostram a paisagem da Nossa Senhora da Boa Viagem, em Belo Horizonte, em épocas diferentes.



Nossa Senhora da Boa Viagem, em 1919.



Nossa Senhora da Boa Viagem, em 2014.

a) **CITE** duas mudanças ocorridas nessa paisagem:

⇒

⇒

b) “Com o passar do tempo, as paisagens são modificadas”. **ESCREVA** um provável motivo para justificar essa modificação na paisagem.



### ATIVIDADES III

Leia a história em quadrinhos e resolva as questões 01 e 02.

Não quero você  
trabalhando mais para  
mim.  
vou te pagar o dia  
trabalhado e pode ir  
embora  
hoje mesmo.



Mulher, nós não temos  
terra e trabalho está difícil de  
arranjar.  
O que vamos fazer?



Como diz o poeta meu compadre  
Gonzaga Medeiros "Esperei demais, já  
passou da hora, adeus Jequitinhonha,  
estou indo embora. Nasci tatu e vou  
morrer cavando, mas se aqui não me  
querem, fico não senhor, vou pra  
capital, cidade grande, cavar a vida  
num tal de metrô."



Entra, minha irmã e  
meu cunhado. Contem  
como vão as coisas, por lá.



Trecho do poema de Gonzaga Medeiros, In: PIOEST, Wesley et al. **Jequitinhonha**, Antologia Poética II. Belo Horizonte, 1985.

01. **ASSINALE** com uma (X) a resposta correta.

Onde vivem e trabalham as pessoas que aparecem nos quadrinhos de 1 a 4?

Na cidade

No campo

a) Releia o terceiro quadrinho. Qual é a construção, mencionada no trecho do poema de Gonzaga Medeiros, que encontramos na cidade?

b) O quinto quadrinho mostra a chegada da família à cidade. **CITE** dois elementos da paisagem que existem apenas na cidade.

\_\_\_\_\_ e \_\_\_\_\_

02. Sobre a história em quadrinhos, responda.

a) Qual era o trabalho do homem antes de ser demitido?

b) Na história, o homem pensou em trabalhar no metrô, isto é, como operário da construção civil.

**CITE** três outros empregos que ele poderá encontrar no local mostrado no quadrinho 5.

--	--	--

03. Leia a tirinha.



a) **CITE** dois privilégios que a cidade oferece e que no campo não há?

\_\_\_\_\_

\_\_\_\_\_

O Brasil está organizado em estados e municípios.

04. **ASSINALE** com um (X) a alternativa correta.

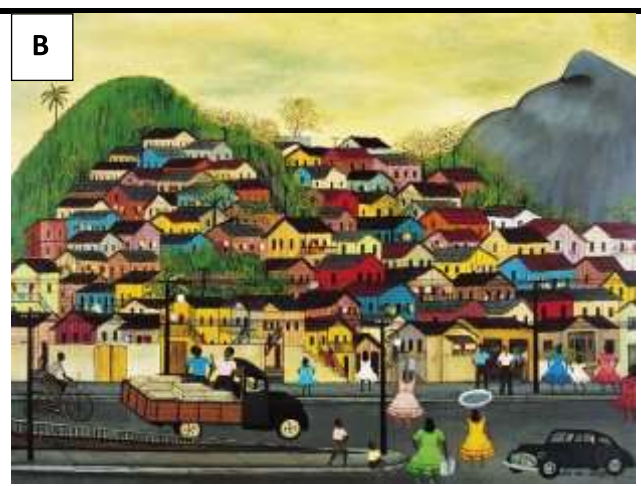
- ( ) Município, cidade e área urbana significam coisas diferentes.
- ( ) Na maioria dos municípios brasileiros podemos encontrar um espaço composto de diferentes paisagens urbanas, bem como um espaço rural onde se destacam atividades ligadas ao comércio e indústrias.
- ( ) Os municípios abrangem, somente, uma área urbana.
- ( ) Os municípios apresentam um território, espaço demarcado pelos seus limites (divisas com outros municípios) e onde se localiza a prefeitura.

Existem várias formas de representar as paisagens.

05. Observe as imagens, que mostram uma paisagem natural e uma paisagem transformada.



CAMARGO, Márcio. **Paisagem de rio em Furnas**, óleo sobre tela.



PRAZERES, Heitor dos. (*sem título*), óleo sobre tela.

a) **CIRCULE** a obra que retrata uma paisagem modificada pelo homem.

**ESCREVA** duas características que aparecem na paisagem modificada e que a diferencia da paisagem natural.

- \_\_\_\_\_
- \_\_\_\_\_

b) Observe novamente a paisagem A.

- Que tipo de paisagem foi retratada? **JUSTIFIQUE** sua resposta.

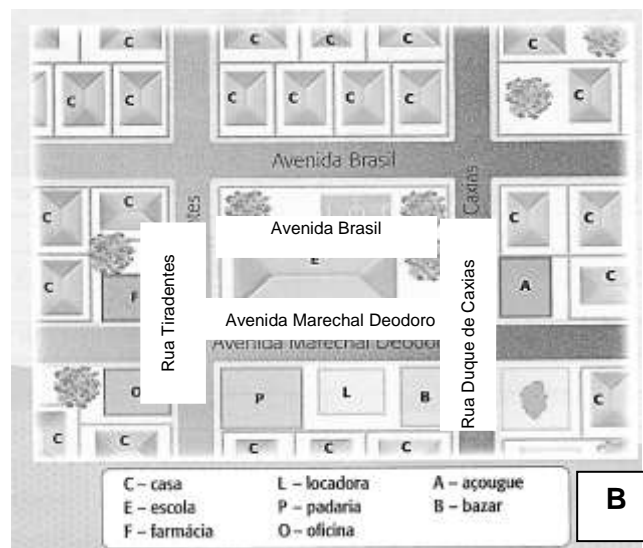
## ATIVIDADE IV

01. Observe as imagens **A** e **B**.



a) A imagem **A** é mostrada por meio de:

- ( ) uma foto.
- ( ) um mapa.
- ( ) uma planta.
- ( ) uma obra de arte.



SIMIELLI, Maria Elena. Asas para voar-Geografia, São Paulo: Ática, 2008.

b) A imagem **B** é mostrada por meio de:

- ( ) uma foto.
- ( ) um mapa mental.
- ( ) uma planta.
- ( ) uma obra de arte.



02. Leia.

O trabalho das pessoas é importante na formação das paisagens urbanas ou rurais, pois pode trazer mudanças na paisagem e refletir no modo de viver no campo e na cidade.

Observe as fotos de Belo Horizonte antiga e a atual.



Belo Horizonte – Década de 50



Belo Horizonte – Século XXI

Disponível em: < <http://www.duniverso.com.br/fotos-da-antiga-belo-horizonte-de-volta-ao-passado> > Acesso em: 04 de mar. 2018

É correto afirmar que a paisagem dos municípios vai se transformando com o passar do tempo? **JUSTIFIQUE** sua resposta, avaliando os elementos que formam a paisagem de Belo Horizonte em diferentes épocas.

## ATIVIDADE V

01. Observe os mapas a seguir.



América 1562.

Disponível em: <<http://www.novomilenio.inf.br/santos/mapa104g.htm>>.  
Acesso em: 09 abr 2018.



Disponível em: <<http://zudio.co/mapa-america-do-sul/mapa-america-do-sul-politico-da-norte-e-central/>>. Acesso em: 09 abr. 2018.

a) **ASSINALE** com um (X) as afirmativas corretas.

- ( ) O mapa A é mais detalhado porque foi elaborado por meio de satélites artificiais e computadores, que oferecem excelentes resultados.
- ( ) O mapa B representa a divisão atual dos países da América do Sul.
- ( ) O mapa A representa o mesmo local que o mapa B, porém em épocas diferentes.
- ( ) O mapa A apresenta título, rosa-dos-ventos, escala, legenda e fonte.

b) **CITE** dois exemplos, de como além dos mapas, o espaço geográfico pode ser representado.

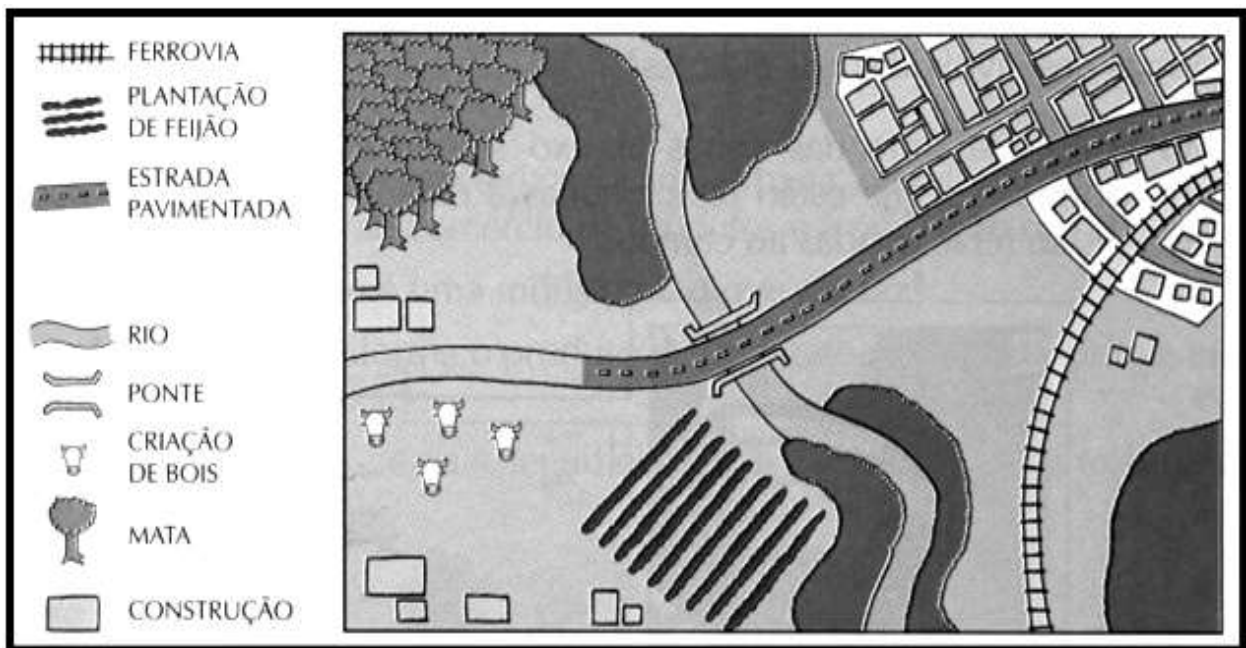
- \_\_\_\_\_
- \_\_\_\_\_

02. Os mapas apresentam alguns elementos que facilitam sua leitura e interpretação.

**ASSOCIE** cada elemento ao seu significado correto.

Título	– Indica a origem das representações.
Escala	– Informa o significado dos símbolos usados no mapa.
Fonte	– Indica o assunto tratado no mapa.
Legenda	– Informa o número de vezes que o tamanho real foi reduzido para caber no papel.

03. Observe a ilustração e leia a legenda.



Disponível em: Livro *Primeiros Mapas*, p.15 – Ed. Moderna.

a) **MARQUE** a resposta correta.

➤ Qual é o nome do elemento natural que, na ilustração, separa a área urbana da área rural?

( ) Mata      ( ) Rio      ( ) Ponte

b) A ilustração acima representa parte de um município? **JUSTIFIQUE** a sua resposta.

04. Saber orientar-se no espaço geográfico sempre foi importante para os seres humanos.

**MARQUE**, com um (X), as alternativas verdadeiras, sobre esse assunto.

- ( ) Antes da invenção da bússola, era impossível para os homens se orientarem no espaço.
- ( ) As direções são indicadas pelos pontos cardeais e pontos colaterais.
- ( ) O GPS é útil para orientação mas falta precisão na localização de determinado ponto.
- ( ) Infelizmente, a tecnologia não tem sido muito útil para melhorar a orientação das pessoas no espaço.

05. Observe as imagens.

### Estádio do Mineirão, Belo Horizonte

Foto 1



Foto 2



Disponível em: <<http://copa2014.gov.br/pt-br/noticia/copa-das-confederacoes-nigeria-e-taiti-se-enfrentam-16h-no-mineirao>>. Acesso em: 09 abr. 2018.

a) Qual foto do Estádio Mineirão foi tirada mais distante?

( ) foto 1

( ) foto 2

b) Qual foto amostrada mais detalhes?

( ) foto 1

( ) foto 2



## ATIVIDADE: VI

01. Leia o texto abaixo.

O belíssimo casarão localizado no número 740 da Rua João Moura, São Paulo, foi demolido para dar lugar a grandes edifícios.

O casarão estava localizado em uma área de cerca de 2 mil metros quadrados, repleta de área verde e ainda estava preservado. Com um grande jardim que sempre esteve bem cuidado, a casa possuía cômodos amplos e bem iluminados. Tudo isso virou pó.

NASCIMENTO, Douglas. **Casarão demolido**. Disponível em: <<http://linkte.me/pc810>>. Acesso em: 15 abr. 2016. adaptado. (Adaptado).

a) A que fato o texto se refere?

b) Que mudanças esse fato pode ter provocado na paisagem local?

**ESCREVA duas mudanças.**

•

•

02. **MARQUE (C)** para as alternativas corretas e **(I)** para as incorretas.

- ( ) Os mapas são representações reduzidas dos espaços geográficos.
- ( ) Os municípios, estados, países e continentes não podem ser representados no papel.
- ( ) Os mapas não são como textos, pois não transmitem informações que precisam ser lidas e interpretadas.
- ( ) Os mapas apresentam determinados elementos que facilitam a sua leitura e interpretação.

## ATIVIDADE VII

01. Observe as telas da artista Tarsila do Amaral.

TELA 1



Paisagem com Touro, 1925

TELA 2



Estrada de Ferro Central do Brasil, 1924

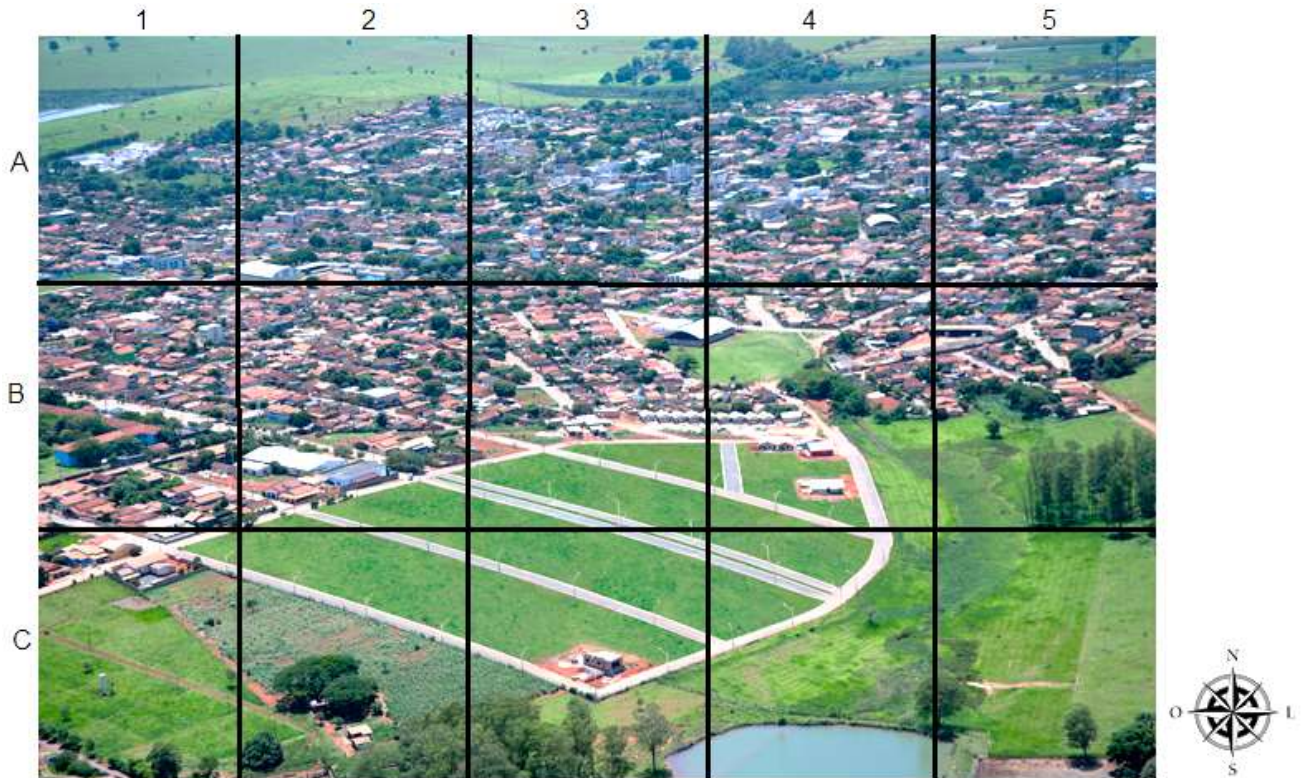
a) Qual dessas telas retrata uma paisagem urbana? \_\_\_\_\_

**JUSTIFIQUE** sua resposta.

b) **ESCREVA (C)** para as alternativas corretas e **(I)** para as incorretas.

- ( ) Um município é formado por um espaço urbano, chamado cidade, e por um espaço rural, chamado campo.
- ( ) No espaço urbano, as construções ficam distantes umas das outras.
- ( ) No espaço rural predominam as paisagens naturais.
- ( ) O espaço urbano e o espaço rural não se complementam.
- ( ) No espaço urbano ocorrem congestionamentos de pessoas e veículos.

02. Observe a foto abaixo.



Disponível em: <<http://www.scheidfotografia.com.br/foto-aerea-minas-gerais-mg.html>>. Acesso em: 30 maio 2017.

a) **ESCREVA**, no quadro abaixo, **espaço rural** ou **espaço urbano** de acordo com as quadrículas indicadas.

<b>A4</b>	
<b>B1</b>	
<b>C1</b>	
<b>C5</b>	

b) Tomando a quadrícula B2 como referência, **CITE** dois elementos da paisagem que se encontram a oeste dessa quadrícula.

•

•

03. Observe o mapa.



a) **ESCREVA** o título e a fonte do mapa.

Título:

Fonte:

Fonte: **O espaço geográfico**: Geografia geral e do Brasil. 39. ed. São Paulo: Ática, 1998. p. 262.

b) O que a legenda desse mapa nos informa?

04. Observe as imagens s seguir.

**IMAGEM 1**

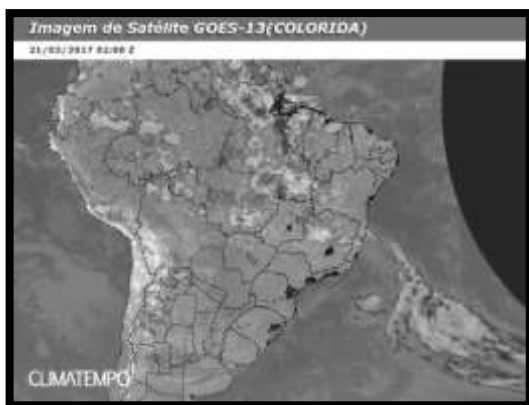


Imagem do Brasil produzida por satélite – 21/03/2017

**IMAGEM 2**



Foto aérea do Hotel Belmond – Foz do Iguaçu (PR)

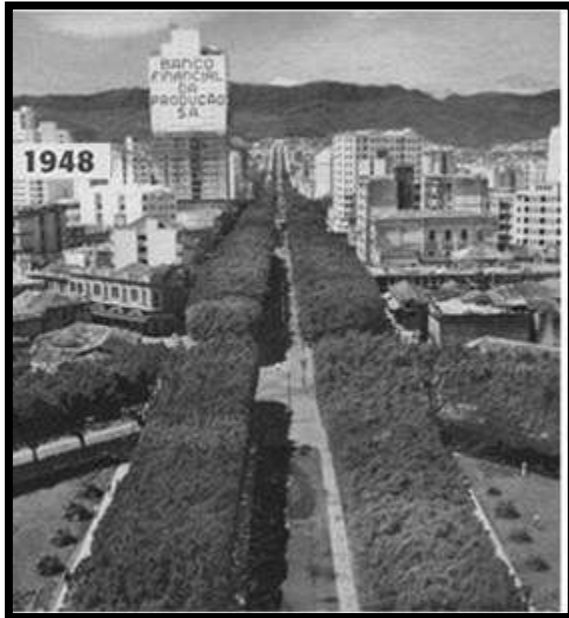
a) **MARQUE** um (X) na imagem que mostra mais detalhes da paisagem.

b) **QUAL** imagem mostra uma maior parte do espaço geográfico?

A paisagem de um município é constituída de elementos criados pelas pessoas e pela natureza.

05. Observe as fotografias 1 e 2, que mostram a transformação da paisagem na Avenida Afonso Pena, município de Belo Horizonte ao longo dos anos.

FOTO 1



Avenida Afonso Pena – Belo Horizonte/MG  
Ano 1948

FOTO 2



Avenida Afonso Pena – Belo Horizonte/MG  
Ano 2013

- a) **CITE** dois elementos mostrados na paisagem da fotografia 1 que aparecem também na paisagem da fotografia 2.

- b) Responda:

- Como as pessoas transformam o espaço?
  
  
  
  
  
  
  
  
  
  
- Por que as pessoas transformam o espaço?